

PHILIPS
RESPIRONICS

SideStream

Nebulizator

Skrócona instrukcja obsługi



Wielokrotnego użytku

Do wymiany po 12 miesiącach użytkowania.

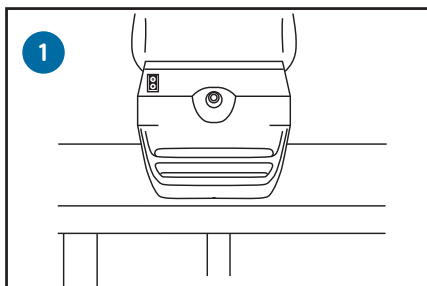


Jednorazowy

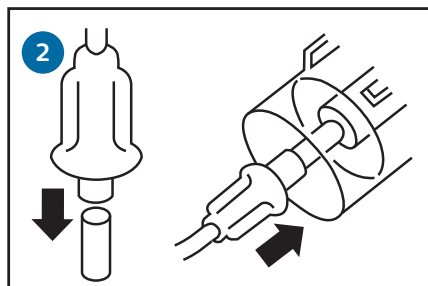
Do wymiany po 4 tygodniach użytkowania.

Przed pierwszym użyciem nebulizatora SideStream zapoznaj się z instrukcją.

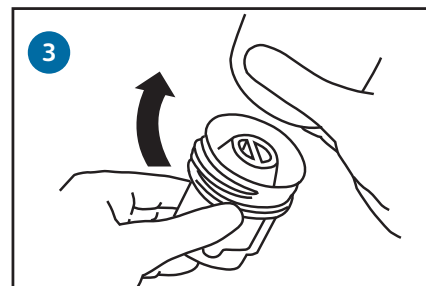
Jak korzystać z nebulizatora SideStream



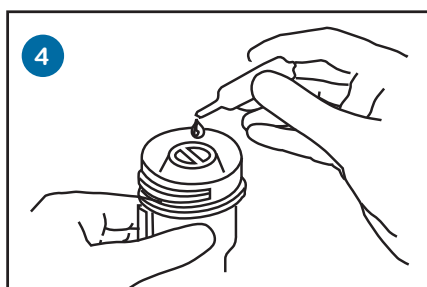
1 Ustaw sprężarkę na stabilnej powierzchni.



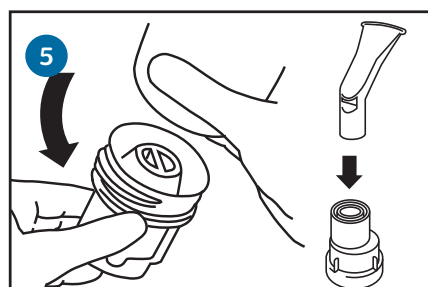
2 Podłącz przewód powietrza do sprężarki i pojemnika na lek.



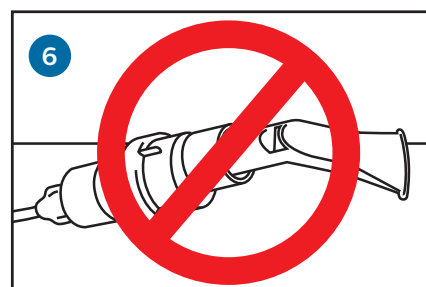
3 Odkręć pokrywę.



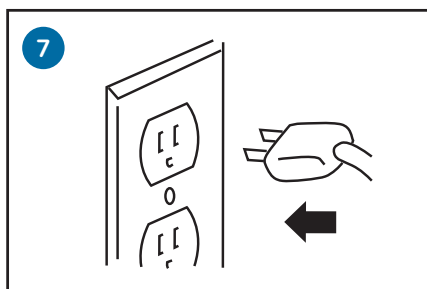
4 Napełnij pojemnik na lek.



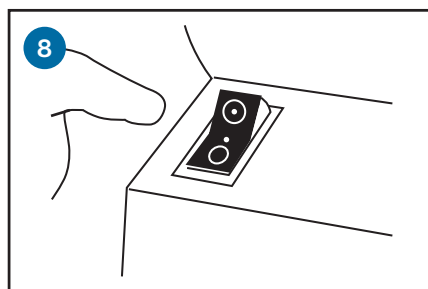
5 Ponownie załóż pokrywę. Załóż ustnik.



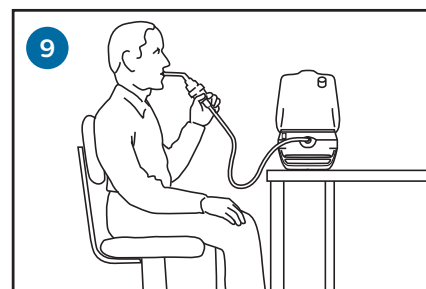
6 Nie przechylaj nebulizatora SideStream.



7 Podłącz sprężarkę do gniazdka.

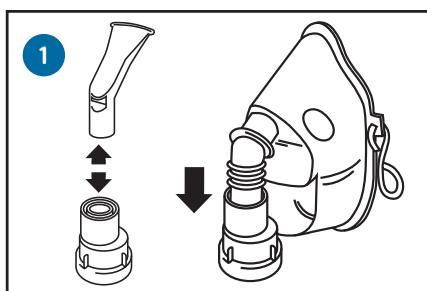


8 Włącz sprężarkę.

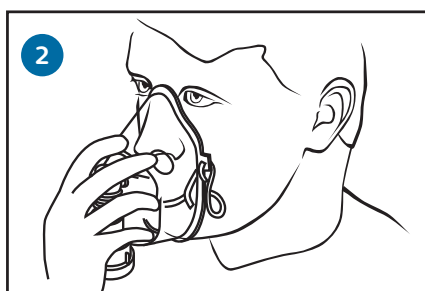


9 Usiądź prosto, rozluźnij się i powoli wdychaj i wydychaj powietrze.

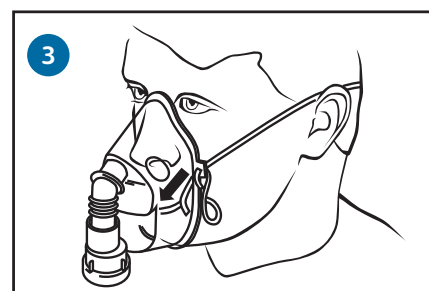
Jeżeli musisz używać maski twarzowej SideStream dla dorosłych lub dzieci...



Zastąp ustnik adapterem do maski i maską.



Nałóż maskę tak, żeby zakrywała nos i usta.

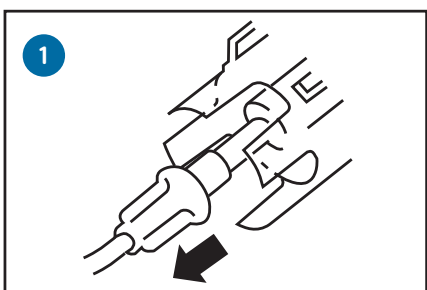


Założ taśmę na głowę i dostosuj jej długość.

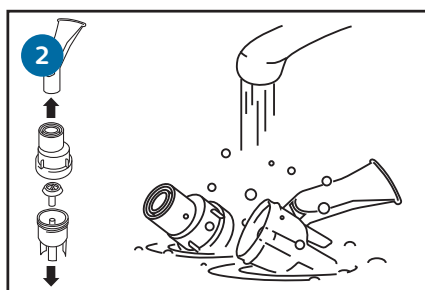
Instrukcja czyszczenia

Po każdym użyciu

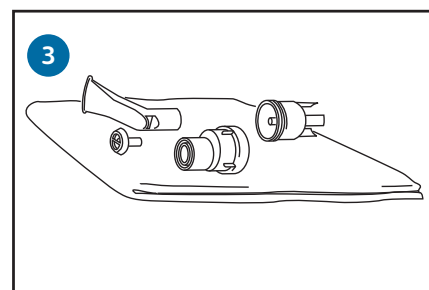
(dotyczy zarówno nebulizatora SideStream wielokrotnego użytku, jak i jednorazowego)...



Odłącz przewód powietrza od uchwytu.



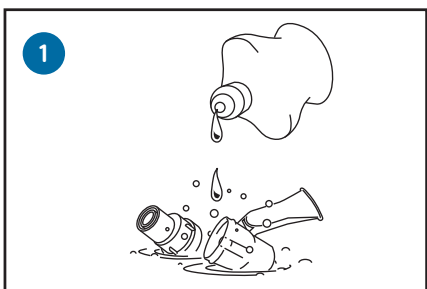
Rozmontuj i umyj wszystkie części w ciepłej wodzie z dodatkiem mydła (z wyjątkiem przewodu powietrza).



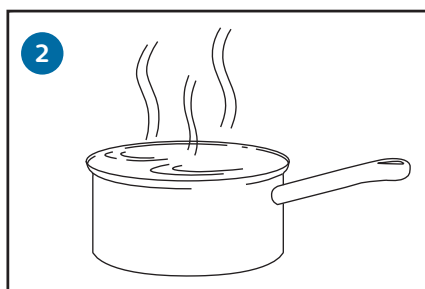
Przeplucz czystą wodą i pozostaw do wyschnięcia.

Raz w tygodniu

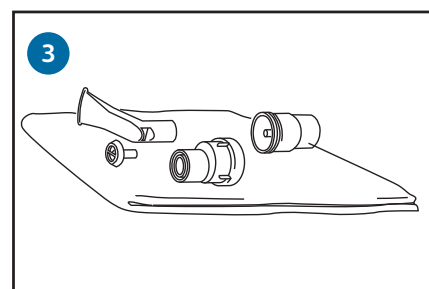
(dotyczy wyłącznie nebulizatora SideStream wielokrotnego użytku)...



Umieść części (z wyjątkiem przewodu powietrza) w wodzie z dodatkiem 2-3 kropli płynu do zmywania naczyń.



Gotuj przez 10 minut.



Plucz w czystej wodzie przez 2 minuty i pozostaw do wyschnięcia.

© 2016 Koninklijke Philips N.V.

Wszelkie prawa zastrzeżone. Philips Healthcare zastrzega sobie prawo do wprowadzenia zmian w specyfikacjach i/lub wycofania wyrobu w dowolnym czasie bez uprzedzenia i bez zobowiązań, a ponadto nie ponosi odpowiedzialności za żadne konsekwencje wynikające z korzystania z niniejszej publikacji.



Philips Respironics
1010 Murry Ridge Lane
Murrysville, PA 15668

www.philips.com/respironics

Drukarka XX XX/XX/XX MCI xxxxxxxx PN xxxxxxxx